

- Zamanı kullanma konusunda önceden belirlediğiniz bir sisteminiz olmalıdır. Soruları çok hızlı çözmek veya aşırı dikkatli ve şüpheli olmak size hata yaptıracaktır. Soru çözümünde hızı ve zamanı kullanmak arasındaki dengeyi mutlaka daha önceden kazanın.



- ◆ Soru kitapçığından her soru ayrı ayrı okunup, doğru cevap bulunduktan sonra cevap kağıdına kodlanması hemen hemen bütün sınav girenlerin ortak hatasıdır. Bu, zaman kaybına yol açar, dikkatin yoğunlaşmasını önler. Soruları arka arkaya cevaplamak, cevapları soru kitapçığının üzerinde işaretlemek, sonra bunları "bir kerede" cevap kağıdına geçirmek bu kayıpları ve kodlama hatalarını en aza indirir. Çünkü tüm dikkat kodlamalara yönelmiştir.

- ◆ Hatalarınız, yapamadıklarınız mutlaka olacaktır. Olmaması gerektiğini düşünüp bunu saplantı haline getirmeniz, soruları algılamanızı ve adapte olmanızı engelleyebilir. Hiçbir fikriniz yoksa cevap vermeyin. (Mecbur değilsiniz.)



- ◆ Her deneme sınavı sonrasında çözemediğiniz sorular için kendinize şu soruları sorun:

-Bu sorunun dayandığı konu için eksiklerim mi var?

-Soruyu dikkatsizlik nedeniyle mi çözemedim? Soruyu doğru okumuş muyum?

-Zamanı kullanma konusunda iyi durumda mıyım? Turlama tekniğini kullanabiliyor muyum?

-Bunlara cevabım hayırsa bu durumu nasıl düzeltebilirim?

Uzun soru zor soru demek değildir.

**ALAŞEHİR ORTA OKULU
REHBERLİK SERVİSİ**

HAKAN İDGÜ

**ALAŞEHİR ORTAOKULU
REHBERLİK SERVİSİ**

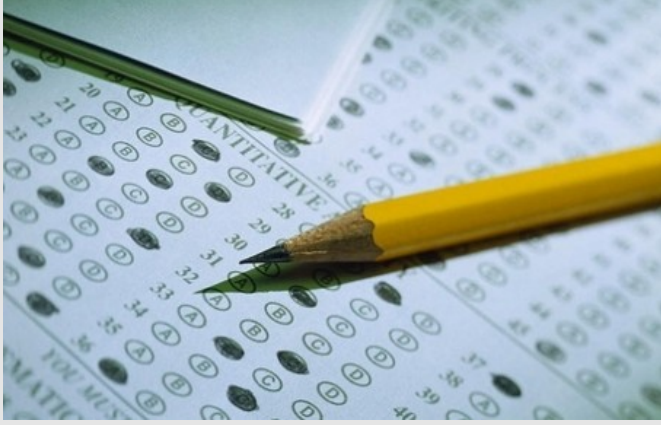


**TEST ÇÖZME
TEKNİKLERİ**

İNANIN, GERÇEKTEN İNANIN.

*BAŞARABİLİRSİNİZ VE
BAŞARACAKSINIZ!*

TEST ÇÖZME TEKNİKLERİ



◆ Eleme yoluyla doğru seçeneğe ulaşmak istediğinizde, iki seçeneği eleyebiliyorsanız iki seçenektan size en yakın olanını işaretleyebilirsiniz. Sınavda olabildiğince çok doğru çıkarmanız önemlidir. Bundan dolayı en az oranda yanlış yapmak, soruları rastgele, atmasyon şeklinde cevaplamamak gerekir.

◆ Soruları dikkatlice ve soru kökünü vurgulayarak okuyunuz. Sorularda altı çizili ifadelerle dikkat ediniz. Zihniniz genelde olumlu soru köküne şartlandığı için **olumsuz ifadeleri yanlış algılamamaya dikkat ediniz.** Neyin sorulduğunu tam olarak anlamadan doğru cevabı aramaya çalışmak sizi yanılgıya düşürebilir.

◆ Eğer sınav stratejinizde bir değişiklik yapacaksanız bunu kesinlikle gerçek sınava saklamayın. Düşündüğünüz değişikliğin provalarını deneme sınavlarında yapın.

Soruları çözmeye başlamadan önce kitapçığa göz atmanız heyecanınızın azalmasını sağlar. Kitapçıkta bir hata varsa önceden önlem alma imkanı bulursunuz. Sınavdan önce her şeyi unutmuşunuz kaygısı moralinizin bozulmasına neden olabilir. Bu geçicidir ve soruları çözmeye başlayınca geçecektir.



◆ Soruları çözmeye hangi testten başlayayım? Sınavda çözüme hangi testten başlamak gerektiği konusunda kesin bir kural yoktur. Kendinizi en iyi hissettiğiniz testten başlamanız kendinize güveni artırır ve zamanı daha iyi kullanmanıza yardımcı olur. Motivasyonun sağlanmasında güçlük çekilen süre ilk 10-15 dakikadır. Bu süreyi en az kayıpla atlatmanın çaresi, size basit gelen derslerden başlamaktır.

◆ Paragraf tipli sorularda paragraftan önce soru kökünün okunması paragrafın ikinci kez okunmasını engeller. Soru kökünü okuyan zihin, soruyu buna göre okuma eğiliminde olur.

TEST ÇÖZME TEKNİKLERİ

◆ Cevap kağıdını vermeden önce, kağıdın tekrar gözden geçirilmesi yararlı olur. Cevap kağıdında, cevapları işaretlerken kaydırma yapılmış olabilir ya da öğrenci kitapçık türünü yanlış kodlayabilir. Bu gibi önemli eksiklerin giderilmesi için cevap kağıdının mutlaka kontrol edilmesi gerekir.



◆ İki cevap birbirine benziyorsa, cevap, büyük ihtimalle ikisi de değildir.

◆ İki şık birbirinin zıttaysa, bunlardan biri doğrudur.

◆ *Tereddütte kalınan şıklarda (önemli bir nedeniniz yoksa) cevabı değiştirmeyin. İstatistiklere göre **ilk işaretlenen cevap %70 ihtimalle doğru olan cevaptır.***